

Návod dávkovače tekutého mýdla/saponátu

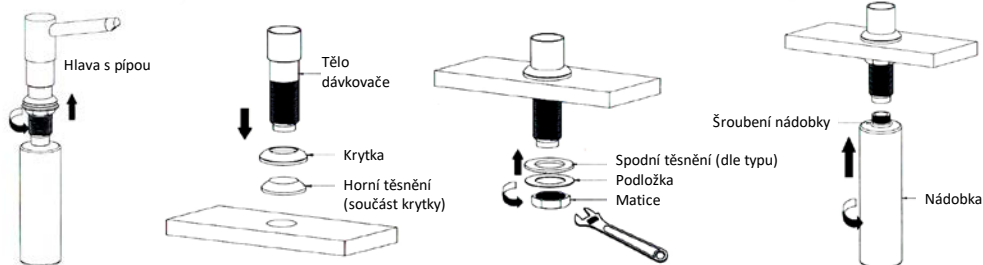
DONNER®

Instalace

Komponenty a vzhled se mohou lišit dle typu dávkovače. Obrázky jsou pouze ilustrativní.

Dávkovač instalujte do předpřipravených otvoru v dřezu, umyvadla nebo pracovní desky. Pokud není otvor připraven, je možno jej dodatečně vyvrtat nebo vyřezat. Vytvoření otvoru přenechte odborné firmě nebo odborníkovi se speciálním nářadím. Průměr otvoru může být 25 – max. 35 mm.

Rozměry naleznete v technických nákresech na internetových stránkách výrobce/dovozce pod značkou Donner.



Krok 1

Krok 2

Krok 3

Krok 4

Krok 1. Vyšroubujte plastovou nádobku, spodní matici, podložku a sundejte spodní těsnění.

Krok 2. Hlavu dávkovače s krytkou a vč. těsnění vložte shora do požadovaného otvoru.

Krok 3. Ze spodní části nasadte podložku (těsnění), našroubujte matici a dotáhněte.

Krok 4. Nakonec našroubujte nádobku do spodní částí dávkovače a dotáhněte.

Plnění

Dávkovače je možno plnit různými druhy náplní, dle způsobu užití – mýdla, saponáty, tekutá mléka, sprchové gely, gelové dezinfekce atd. Nedoporučujeme plnit tuhými, hutnými abrazivními přípravky, chemikáliemi apod., které by mohly vést k ucpaní dávkovače nebo k poškození.

Uchopte pohyblivou vrchní část dávkovače (hlavu s pipou) a tahem vzhůru vyjměte dávkovací mechanismus s nasávací trubičkou.

Údržba a čištění

Dávkovače nevyžadují žádnou speciální údržbu. Při denním užívání stačí otřít hadříkem. Občas vyjměte vrchní část dávkovače (hlavu s pipou) a umyjte v teplé vodě. Sací trubičku ponořte do teplé vody a několika stisky pípy vícekrát natáhněte vodu, čímž propláchnete a vyčistíte případné usazeniny v trubičce a dávkovacím mechanismu. K čištění nepoužívejte drsných materiálů (drátěnka apod.) a agresivní chemikálie, které by mohly povrch poškodit.

V případě **ucpání pevnou částicí / hrudkou** nebo z důvodu **dlouhodobého nepoužívání zaschnutí mýdla**, vyjměte hlavu s pipou, vytáhněte sací trubičku a proudem vody propláchněte ze spodní strany přímo dávkovací mechanismus, případně rozeberte a vyčistěte samostatně jednotlivé součásti.