

Villeroy & Boch Double 895.2

Keramický drez, dvě komory. Minimální šířka skříně 90 cm. Možnost instalace na skříňku nebo na stěnu.



EAN: 4022693445711

1 043,52 €

869,60 € bez DPH

Luxusná Európska prémiová **značka Villeroy & Boch** datuje svoj vznik už v roku 1748. So svojimi produktmi je zastúpená vo viac ako 125 krajinách sveta. Villeroy & Boch je inovatívna spoločnosť s dlhou tradíciou - je jednou z najdôležitejších značiek v Nemecku, Európe aj na svete. Ako výrobca keramiky sa vyvinul v medzinárodnú lifestyle značku.

Nadčasový **dvoj-drez Double 895.2** značky Villeroy & Boch radíme medzi tzv. farmárske drezy. Drez pôsobí luxusným a zároveň minimalistickým dojmom. Drez bude skvele vyzeráť nielen v modernej kuchyni, ale aj v kuchyniach v tzv. Provence štýle či Hugge štýle. Svojim jednoduchým dojmom zapadne do akéhokoľvek prostredia.

Villeroy & Boch Double 895.2 radíme do kategórie **modulových drezov**. To znamená, že nie sú nijak pevne spojené s pracovnou doskou. Montujú sa priamo na inštalačnú skrinku a pracovná doska sa buď priráža z oboch bokov, alebo pracovná doska prekrýva okraje drezu zhora. Modulové drezy sa prednostne odporúčajú na montáž s pracovnými doskami z nenasiakavého materiálu. Pokiaľ má byť použitá pracovná doska z dreveného masívu, je treba dbať na kvalitnú impregnáciu okrajov výrezov v doske.

Drez Double 895.2 ponúka **dve priestrané veľké umývacie komory**, ktoré sú dostatočne hlboké aj na umývanie objemných plechov na pečenie. V zadnej časti drezu je k dispozícii malá odkvapkávacia plocha pre menší riad a malá vanička s plastovým sitkom napr. na hubku na riad prípadne môže slúžiť na rozmrazenie ovocia alebo zeleniny.

Výhodou keramického drezu je jeho **ľahká údržba** , farebná stálosť. Ani dlhodobé pôsobenie slnečných lúčov alebo dokonca agresívne materiály nezmenia farbu ani povrch drezu. Povrch Villeroy & Boch Double 895.2 je ošetrený systémom **CeramicPlus** . Tj. utesnený neporézny keramický povrch zabraňuje tomu, aby sa na vašom kuchynskom dreze zachytili nečistoty, odpad z varenia a nevzhľadný vodný kameň. Čas strávený v kuchyni sa tak stane skutočnou zábavou.

Kľúčové vlastnosti kuchynského drezu VILLEROY & BOCH DOUBLE 895.2 (Double-bowl Sink 632391)

- biely keramický dvoj drez
- Double 895.2 má predĺženú záruku 5 rokov
- ideálna voľba nielen do moderných kuchýň, ale aj do kuchýň v Provence štýle
- drez radíme do kategórie modulových drezov
- dostatočne hlboké komory drezy (19 cm)
- Originálny a luxusný design
- kvalitný keramický drez vyrobený zo 100% prírodných surovín
- tradičné remeselné spracovanie, podporené 270 rokmi keramických skúseností
- Vďaka CeramicPlus sa ľahko udržuje v čistote

Keramický drez je vypaľovaný v peciach a glazúra je nanášaná ručne, každý kus sa tým pádom stáva originálom. Je nutné počítať s +/- 1-1,5 cm toleranciou rozmeru. Odporúčame, na zrealizovanie kuchynskej linky, mať drez fyzicky pri sebe.

Poznámka: Excentrické ovládanie výpuste nie je súčasťou drezu, obrázky sú iba ilustračné.

Súčasti balenia:

- Sifón
- Výpusť
- Plastové sitko/vanička

Parametre

Základné parametre

Typ drezu:	Dvojdrez
Tvar drezu:	Obdĺžnikový
Orientácia:	Bez orientácie
Materiál drezu:	Keramika
Šírka kuchynskej skrinky:	90 cm
Typ montáže drezu:	Modulový
Štýl drezu:	Rustikálne / Retro drezy
Výpust drezu:	9 cm
Kód tovaru TARIC:	69101000

Ostatné

Excentrické ovládanie výpuste:	Nie
Predvrtaný otvor na:	Nie
Možnosť odvrtať ďalší otvor:	Áno
Záruka:	5 rokov

Rozmery hlavnej vaničky (cm)

Šírka vaničky:	42,9
Dĺžka vaničky:	42,5
Hĺbka vaničky:	19,1
Minimálna šírka skrinky:	90
Priemer vaničky:	Nie

Rozmery drezu (cm)

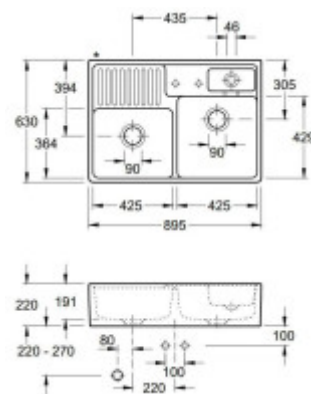
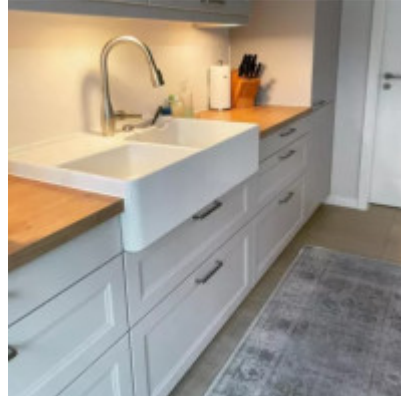
Šírka drezu:	63
Dĺžka drezu:	89,5
Hĺbka drezu:	22
Hmotnosť drezu (kg):	44,93

Rozmery balenia drezu (cm)

Šírka obalu:	95
Výška obalu:	70
Hĺbka obalu:	27
Váha vr. obalu (kg):	46



Villeroy & Boch
1754





Reis weißer Grundteller ohne Tischkante - glänzend
Die Abbildung ist stark vergrößert (Originalgröße: 35 mm x 45 mm)